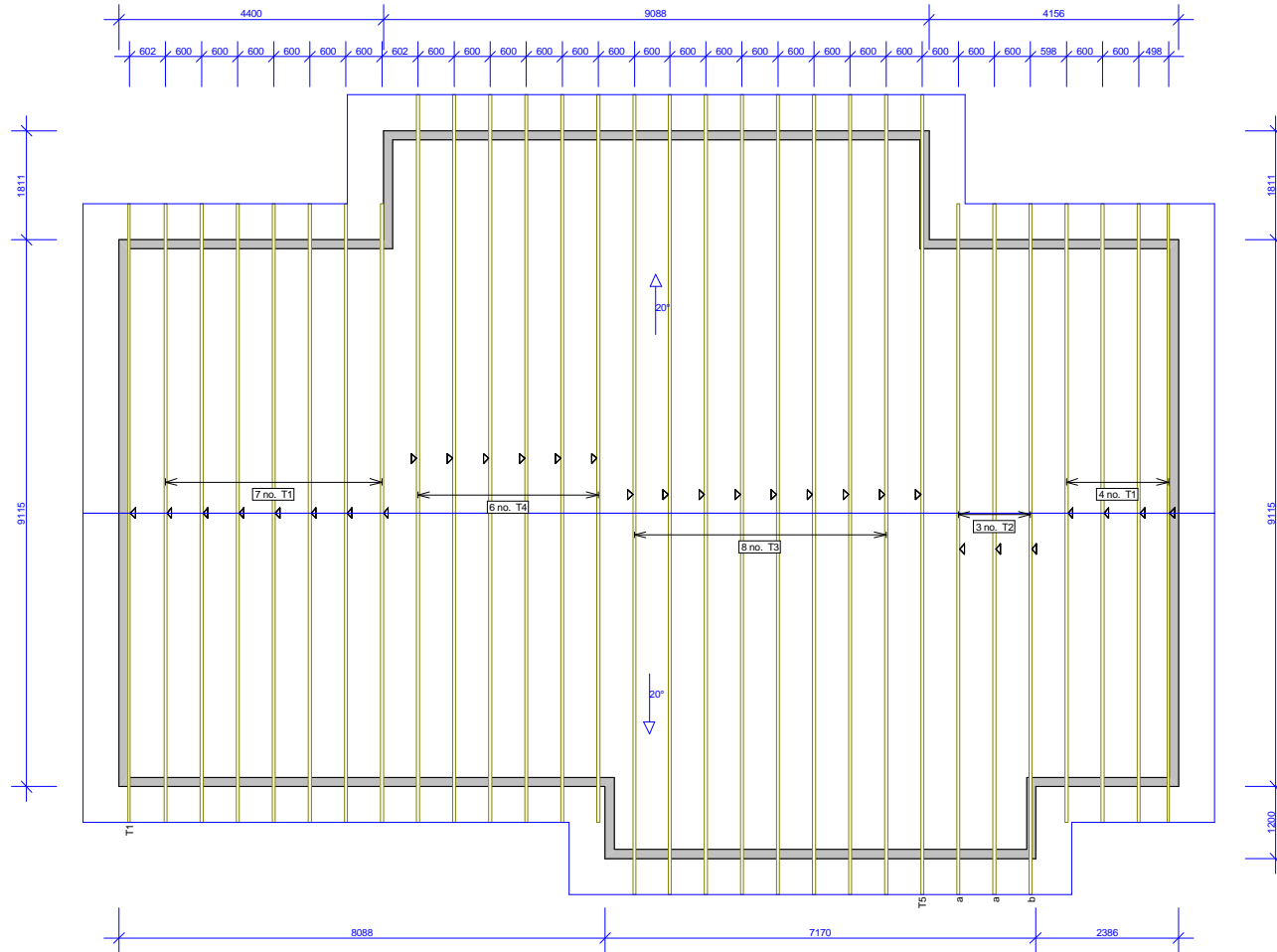


TRUSS PLAN

Roof surface m2 237.366



GENERAL NOTES

- This drawing and associated calculations is the property of WoodCon, Ltd.. Any copying, distribution and usage of these drawings without the permission from WoodCon, Ltd, is not allowed.
- Loads:
 - Dead load roof: 650 N/m²
 - Dead load ceiling: 260 N/m²
 - Snow load: 3500 N/m²
 - Wind load, (velocity pressure): 1000 N/m²
- A detailed design of suspension between construction parts is not made by WoodCon, Ltd. This is assumed to be made by the client/building designer.
- It needs to be verified that the roof layout, trusses and supporting system is in compliance with the wishes/demands of the client before the production of the trusses starts.
- Wind bracing of the roof:
The trusses are stiff in their own plane, but needs to be braced out of plane according to the truss calculation. The bracing system of the building is not described by WoodCon, Ltd, but there is a reference to the assembly instruction and type drawing TB96-10.



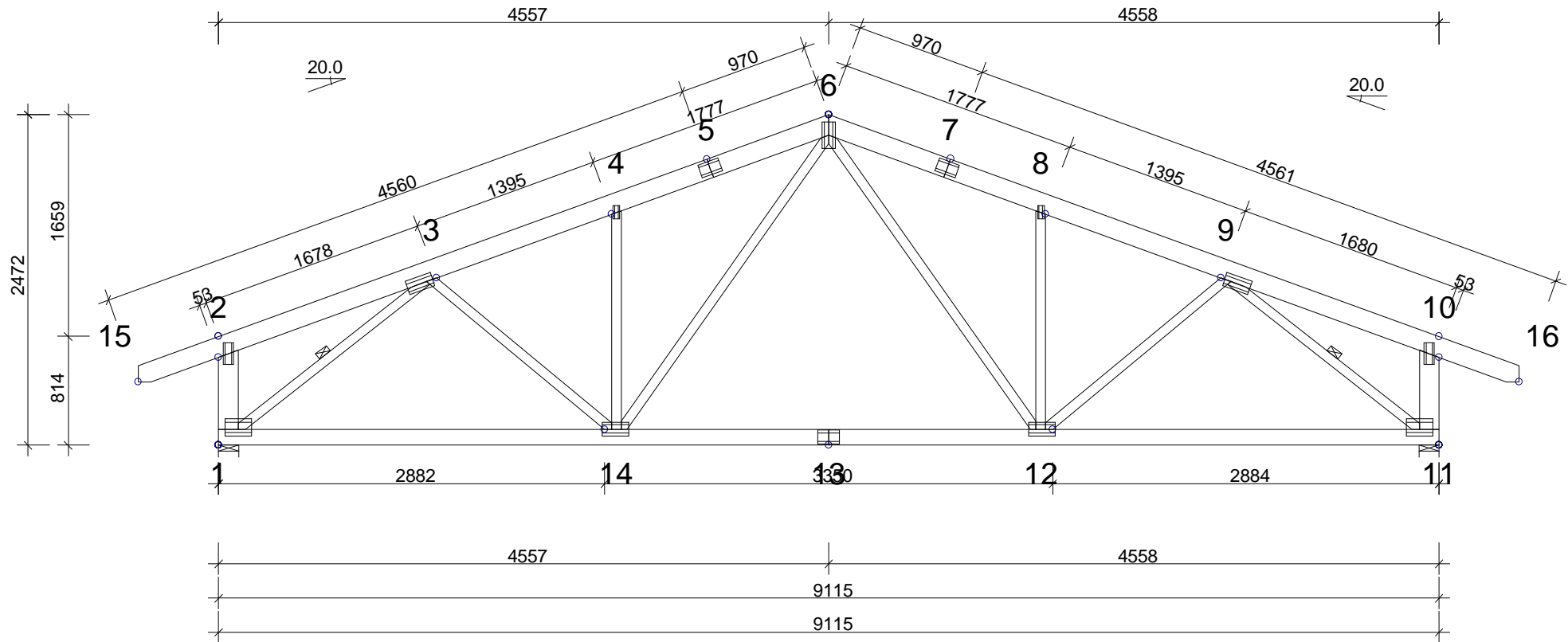
WoodCon, Ltd.
REG.LV41203036961
Ph:+37129332958
e-mail: woodcon@woodcon.lv

DRAWN	CHECKED	JOB NO.
		Complex 14
		20120409

CODE TYPE NO.	DRAWING NUMBER	REG.

SCALE 1:125

MARKERER AVSTIVET DIAGONAL.



VIRKE: BREDE 45 MM				
VIRKES-DEL	HØYDE mm	KVAL.	AVSTIV. mm/st	LAST N/m ²
1-2	145	C24	Ingen	150
6-15	145	C24	650	650
6-16	145	C24	650	650
10-11	145	C24	Ingen	150
11-1	120	C24	Helt	260
3-14	70	C24	Ingen	
9-12	70	C24	Ingen	
6-12	70	C18	Ingen	
6-14	70	C18	Ingen	
1-3	70	C24	1 st	
9-11	70	C24	1 st	
4-14	70	C24	Ingen	
8-12	70	C24	Ingen	

GENERELLE FORUTSETNINGER:

VIRKESBREDE: (mm)	45
LASTBREDE MAX: (mm)	600
KLIMAKLASSE:	2
PÅLITELIGHETSKLASSE:	1
SENTR. GODKJ. FOR ANSV.RETT. GODKJ.NR.:	
TAKSTOLFABRIKKEN OVERVÅKES AV	
PRODUKTSERTIFIKAT - CPD - 12234	

BELASTNINGER (N/m²):

SNØLAST (PÅ MARK, 600 m.o.h.):	3500			
VINDLAST (HASTIGHETSTRYKK):	1000			
NYTTELAST:				
NR	BUNDET	RF	FRI	RF
1			500	1.00

EGENLASTER: SE VIRKESTABELLEN
ØVRIGE LASTER I HHT. BEREGN.UTSKR.

GENERELLE ANVISNINGER:

TAKSTOLEN ER KONSTRUERT MED DATAPROGRAM "TRUSSCON" LIS.NR: 15323

DIM. NORM VIRKE: EN 1995-1-1:2004 + NS-NA:2010
LASTER: EN 1991 + NS-NA
FORMFAKTOR FOR SNØ I HHT. EN 1991-1-3 + NS-NA

VERSJON: 2011 SR3c
TID: 12.11



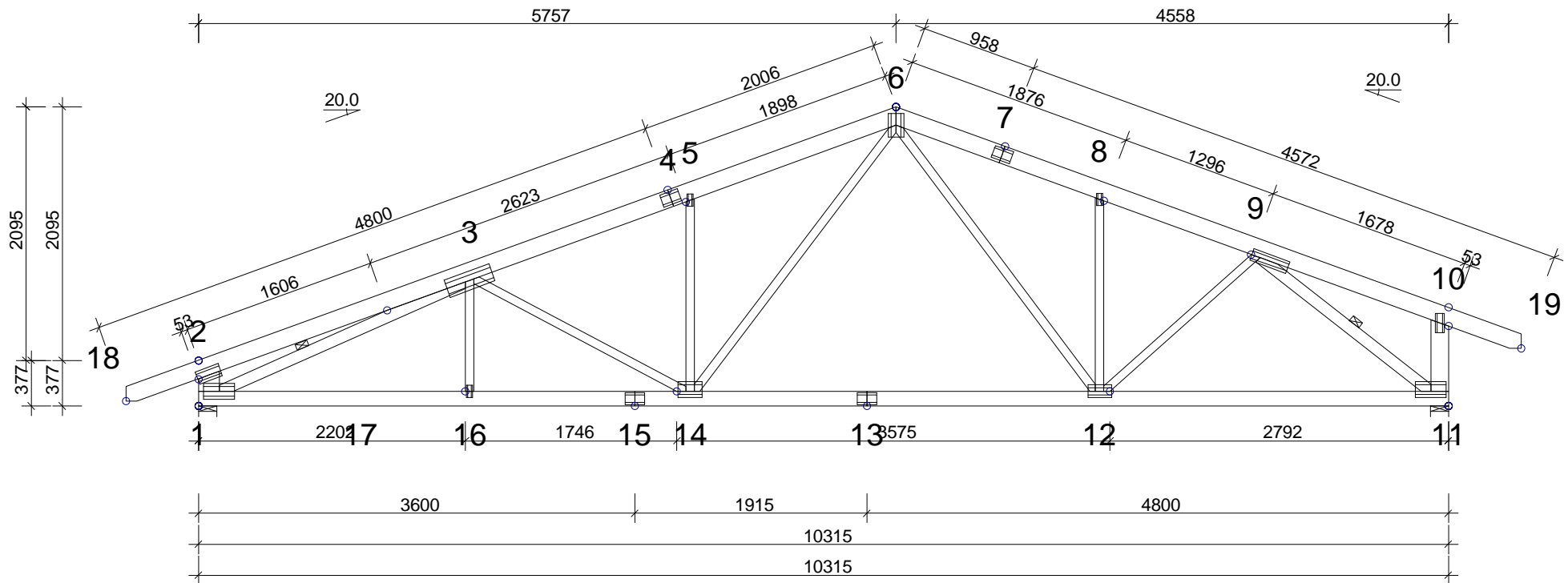
WoodCon, Ltd.
REG.LV41203036961
Ph:+37129332958
e-mail: woodcon@woodcon.lv

TEGNET KONSTR.AV	GODK.	ARBEIDSNR.
,26.01.2012		Complex_14

KOD TYP POS	TEGNINGSNUMMER	REG.
	T1	

SKALA 1:45

MARKERER AVSTIVET DIAGONAL.



VIRKE: BREDE 45 MM				
VIRKES-DEL	HØYDE mm	KVAL.	AVSTIV. mm/st	LAST N/m ²
1-2	170	C24	Ingen	150
6-18	145	C24	650	650
6-19	145	C24	650	650
10-11	145	C24	Ingen	150
11-1	120	C24	Helt	260
3-14	70	C24	Ingen	
9-12	70	C24	Ingen	
6-12	70	C18	Ingen	
6-14	70	C18	Ingen	
1-3	95	C24	1 st	
9-11	95	C24	1 st	
5-14	70	C24	Ingen	
8-12	70	C24	Ingen	
3-16	70	C18	Ingen	

GENERELLE FORUTSETNINGER:				
VIRKESBREDE: (mm)				45
LASTBREDE MAX: (mm)				600
KLIMAKLASSE:				2
PÅLITELIGHETSKLASSE:				1
SENTR. GODKJ. FOR ANSV.RETT. GODKJ.NR.:				
TAKSTOLFABRIKKEN OVERVÅKES AV				
PRODUKTSERTIFIKAT - CPD - 12234				
BELASTNINGER (N/m ²):				
SNØLAST (PÅ MARK, 600 m.o.h.): 3500				
VINDLAST (HASTIGHETSTRYKK): 1000				
NYTTELAST:	NR	BUNDET	RF	FRI RF
	1			500 1.00
EGENLASTER: SE VIRKESTABELLEN				
ØVRIGE LASTER I HHT. BEREGN.UTSKR.				

GENERELLE ANVISNINGER:

TAKSTOLEN ER KONSTRUERT MED DATAPROGRAM "TRUSSCON" LIS.NR: 15323

DIM. NORM VIRKE: EN 1995-1-1:2004 + NS-NA:2010
LASTER: EN 1991 + NS-NA
FORMFAKTOR FOR SNØ I HHT. EN 1991-1-3 + NS-NA

VERSJON: 2011 SR3c
TID: 12.16

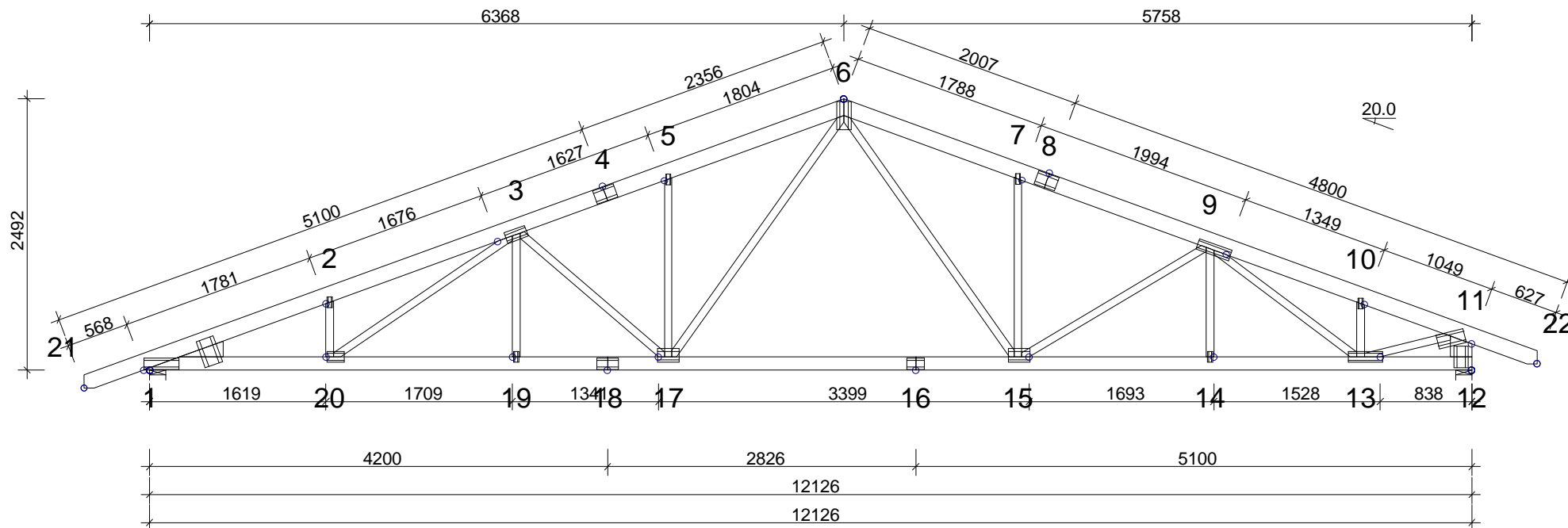


WoodCon, Ltd.
REG.LV41203036961
Ph:+37129332958
e-mail: woodcon@woodcon.lv

TEGNET KONSTR.AV	GODK.	ARBEIDSNR.
,26.01.2012		Complex_14

KOD TYP POS	TEGNINGSNUMMER	REG.
	T2	

SKALA 1:50



VIRKE: BREDE 45 MM				
VIRKES-DEL	HØYDE mm	KVAL.	AVSTIV. mm	LAST N/m ²
4-21	145	C24	650	650
4-6	145	C24	650	650
6-22	145	C24	650	650
11-12	195	C24	Ingen	150
12-1	120	C24	Helt	260
3-17	70	C24	Ingen	
9-15	70	C24	Ingen	
6-15	70	C18	Ingen	
6-17	70	C18	Ingen	
9-13	70	C24	Ingen	
11-13	70	C18	Ingen	
5-17	70	C24	Ingen	
7-15	70	C24	Ingen	
2-20	70	C18	Ingen	
10-13	70	C18	Ingen	
3-20	70	C24	Ingen	
3-19	70	C18	Ingen	
9-14	70	C18	Ingen	
Kile 1	145	C24		

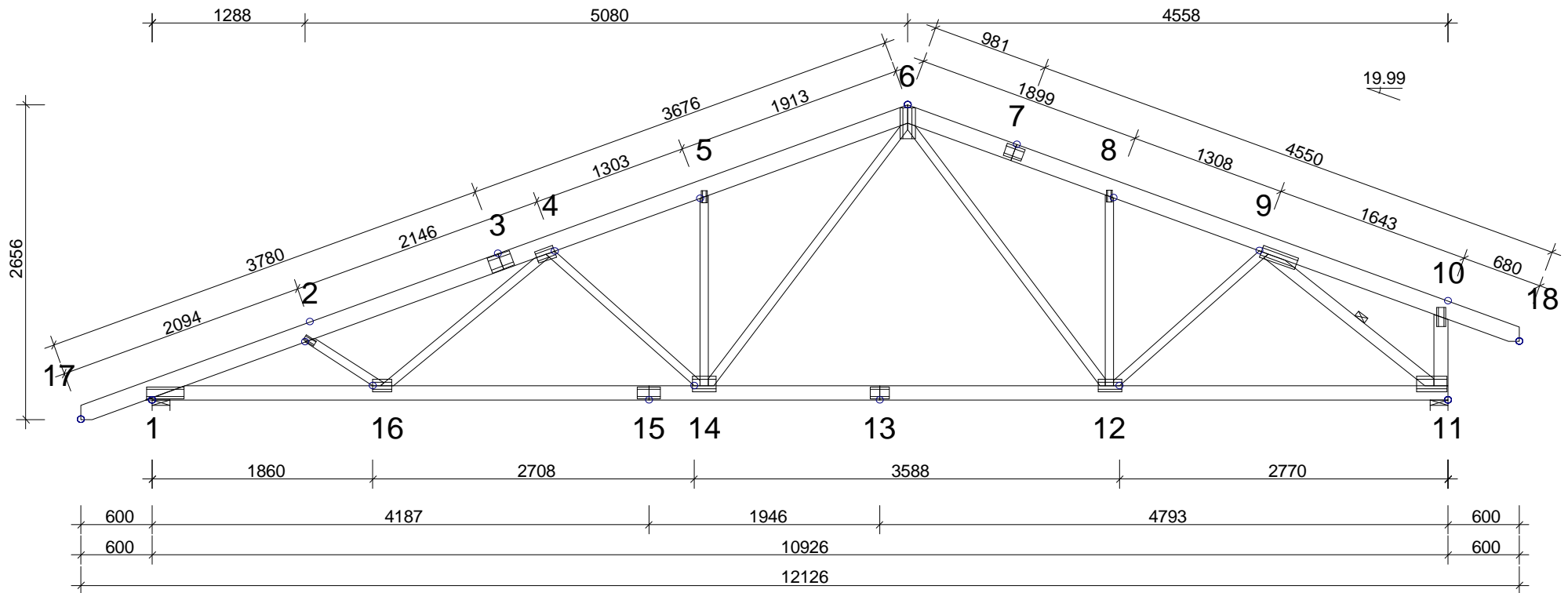
GENERELLE FORUTSETNINGER:				
VIRKESBREDE: (mm)				45
LASTBREDE MAX: (mm)				600
KLIMAKLASSE:				2
PÅLITELIGHETSKLASSE:				1
SENTR. GODKJ. FOR ANSV.RETT. GODKJ.NR.:				
TAKSTOLFABRIKKEN OVERVÅKES AV				
PRODUKTSERTIFIKAT - CPD - 12234				
BELASTNINGER (N/m ²):				
SNØLAST (PÅ MARK, 600 m.o.h.):				3500
VINDLAST (HASTIGHETSTRYKK):				1000
NYTTELAST:	NR	BUNDET	RF	FRI RF
	1			500 1.00
EGENLASTER: SE VIRKESTABELLEN				
ØVRIGE LASTER I HHT. BEREGN.UTSKR.				

GENERELLE ANVISNINGER:
 TAKSTOLEN ER KONSTRUERT MED DATAPROGRAM "TRUSSCON" LIS.NR: 15323
 DIM. NORM VIRKE: EN 1995-1-1:2004 + NS-NA:2010
 LASTER: EN 1991 + NS-NA
 FORMFAKTOR FOR SNØ I HHT. EN 1991-1-3 + NS-NA

VERSJON: 2011 SR3c
 TID: 12.35

		WoodCon, Ltd.	
		REG.LV41203036961 Ph:+37129332958 e-mail: woodcon@woodcon.lv	
TEGNET KONSTR.AV	GODK.	ARBEIDSNR.	SKALA 1:55
		Complex_14	
,26.01.2012		KOD TYP POS	TEGNINGSNUMMER
			T3
			REG.

MARKERER AVSTIVET DIAGONAL.



VIRKE: BREDDE 45 MM					GENERELLE FORUTSETNINGER:	
VIRKES-DEL	HØYDE mm	KVAL.	AVSTIV. mm/st	LAST N/m ²	VIRKESBREDDE: (mm)	45
6-17	145	C24	650	650	LASTBREDDE MAX: (mm)	600
6-18	145	C24	650	650	KLIMAKLASSE:	2
10-11	120	C24	Ingen	150	PÅLITELIGHETSKLASSE:	1
11-1	120	C24	Helt	260	SENTR. GODKJ. FOR ANSV.RETT. GODKJ.NR.:	
4-14	70	C24	Ingen		TAKSTOLFABRIKKEN OVERVÅKES AV	
9-12	70	C24	Ingen		PRODUKTSERTIFIKAT - CPD - 12234	
6-12	70	C18	Ingen		BELASTNINGER (N/m²):	
6-14	70	C18	Ingen		SNØLAST (PÅ MARK, 600 m.o.h.):	3500
4-16	70	C18	Ingen		VINDLAST (HASTIGHETSTRYKK):	1000
9-11	95	C24	1 st		NYTTELAST: NR BUNDET RF FRI RF	
5-14	70	C24	Ingen		1 500 1.00	
8-12	70	C24	Ingen			
2-16	70	C18	Ingen			
					EGENLASTER: SE VIRKESTABELLEN	
					ØVRIGE LASTER I HHT. BEREGN.UTSKR.	

GENERELLE ANVISNINGER:

TAKSTOLEN ER KONSTRUERT MED DATAPROGRAM "TRUSSCON" LIS.NR: 15323

DIM. NORM VIRKE: EN 1995-1-1:2004 + NS-NA:2010
LASTER: EN 1991 + NS-NA
FORMFAKTOR FOR SNØ I HHT. EN 1991-1-3 + NS-NA

VERSJON: 2011 SR3c
TID: 12.35

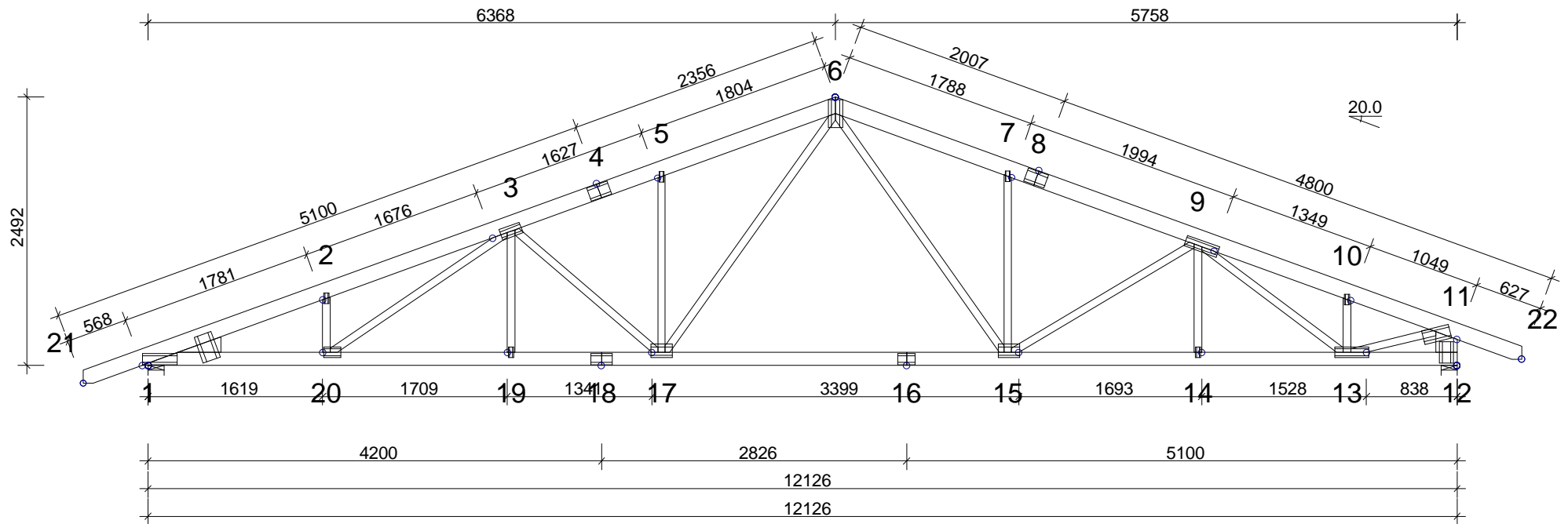


WoodCon, Ltd.
REG.LV41203036961
Ph:+37129332958
e-mail: woodcon@woodcon.lv

TEGNET KONSTR.AV	GODK.	ARBEIDSNR.
,26.01.2012		Complex_14

KOD TYP POS	TEGNINGSNUMMER	REG.
	T4	

SKALA 1:50



VIRKE: BREDE 45 MM				
VIRKES-DEL	HØYDE mm	KVAL.	AVSTIV. mm	LAST N/m ²
4-21	145	C24	650	650
4-6	145	C24	650	650
6-22	145	C24	650	650
11-12	195	C24	Ingen	150
12-1	120	C24	Helt	260
3-17	70	C24	Ingen	
9-15	70	C24	Ingen	
6-15	70	C18	Ingen	
6-17	70	C18	Ingen	
9-13	70	C24	Ingen	
11-13	70	C18	Ingen	
5-17	70	C24	Ingen	
7-15	70	C24	Ingen	
2-20	70	C18	Ingen	
10-13	70	C18	Ingen	
3-20	70	C24	Ingen	
3-19	70	C18	Ingen	
9-14	70	C18	Ingen	
Kile 1	145	C24		

GENERELLE FORUTSETNINGER:

VIRKESBREDE: (mm)	45
LASTBREDE MAX: (mm)	600
KLIMAKLASSE:	2
PÅLITELIGHETSKLASSE:	1
SENTR. GODKJ. FOR ANSV.RETT. GODKJ.NR.:	
TAKSTOLFABRIKKEN OVERVÅKES AV	
PRODUKTSERTIFIKAT - CPD - 12234	

BELASTNINGER (N/m²):

SNØLAST (PÅ MARK, 600 m.o.h.):	3500			
VINDLAST (HASTIGHETSTRYKK):	1000			
NYTTELAST:				
NR	BUNDET	RF	FRI	RF
1			500	1.00

EGENLASTER: SE VIRKESTABELLEN
ØVRIGE LASTER I HHT. BEREGN.UTSKR.

GENERELLE ANVISNINGER:

TAKSTOLEN ER KONSTRUERT MED DATAPROGRAM "TRUSSCON" LIS.NR: 15323

DIM. NORM VIRKE: EN 1995-1-1:2004 + NS-NA:2010
LASTER: EN 1991 + NS-NA
FORMFAKTOR FOR SNØ I HHT. EN 1991-1-3 + NS-NA

VERSJON: 2011 SR3c
TID: 12.36

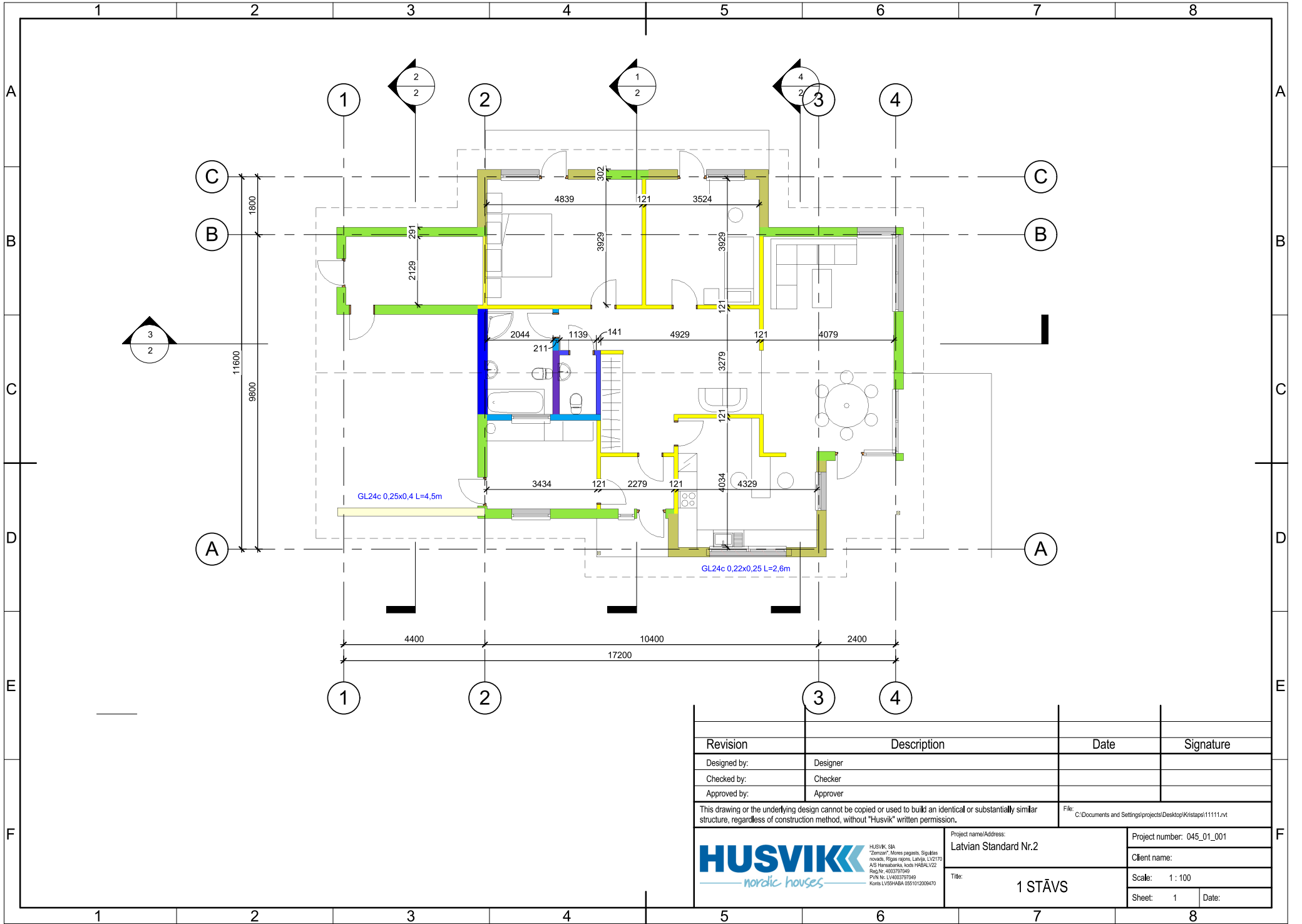


WoodCon, Ltd.
REG.LV41203036961
Ph:+37129332958
e-mail: woodcon@woodcon.lv

TEGNET KONSTR.AV	GODK.	ARBEIDSNR.
,26.01.2012		Complex_14

KOD TYP POS	TEGNINGSNUMMER	REG.
	T5	

SKALA 1:55



Revision	Description	Date	Signature
Designed by:	Designer		
Checked by:	Checker		
Approved by:	Approver		

This drawing or the underlying design cannot be copied or used to build an identical or substantially similar structure, regardless of construction method, without "Husvik" written permission.

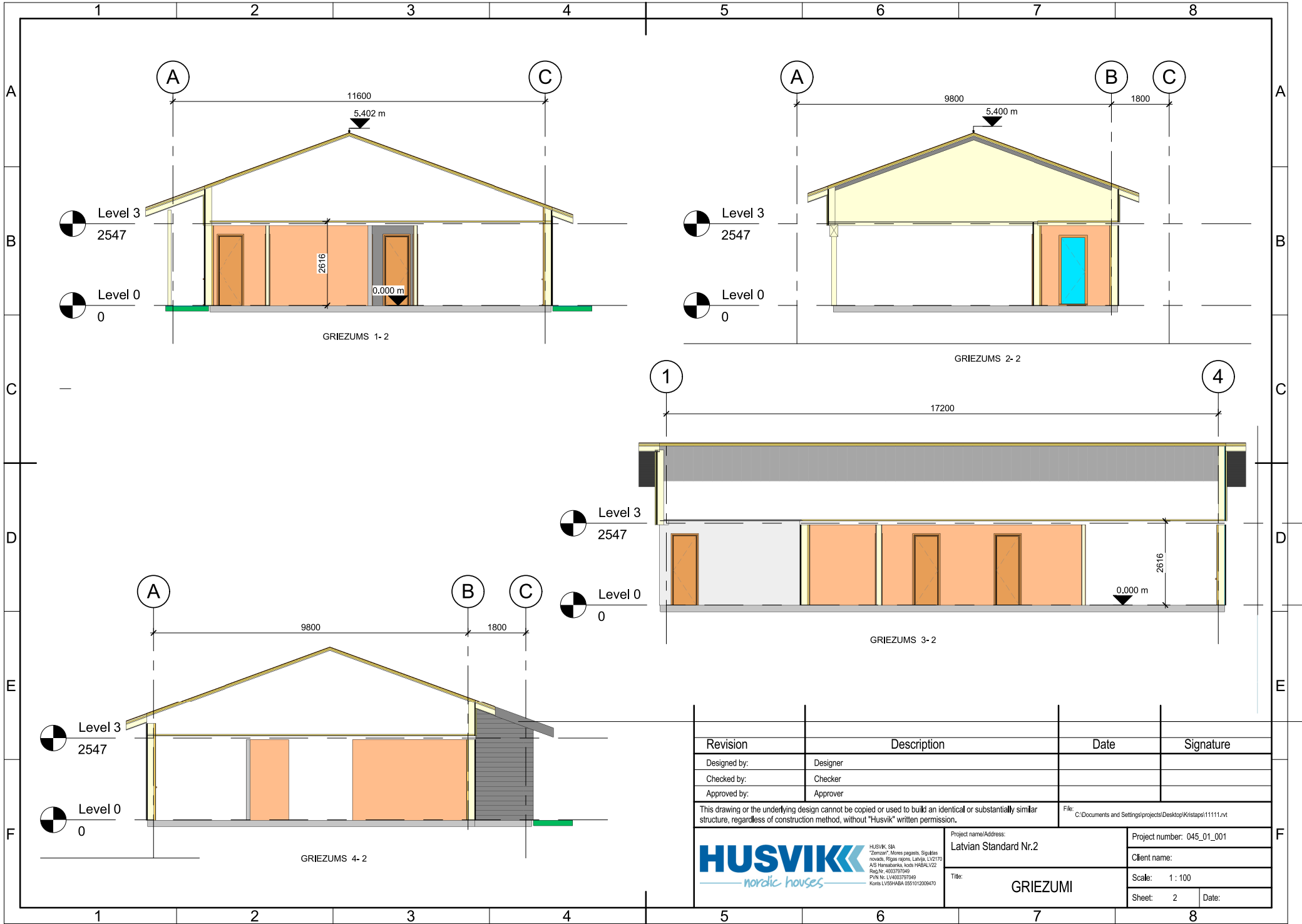
Project name/Address: **Latvian Standard Nr.2**

HUSVIK nordic houses
 HUSVIK, SIA
 "Ziemeļi" Miera pagasts, Siguldas novads, Rīgas rajons, Latvija, LV2170
 ASI Marasbērns, kods HMBA/LV22
 Reģ.Nr. 4003797049
 PŪN Nr. LV4003797049
 Kods LV9994BA.0501012009470

Title: **1 STĀVS**

Project number: 045_01_001
 Client name:
 Scale: 1 : 100
 Sheet: 1 Date:

File: C:\Documents and Settings\projects\Desktop\Kirstaps\11111.nt



Revision	Description	Date	Signature
Designed by:	Designer		
Checked by:	Checker		
Approved by:	Approver		

This drawing or the underlying design cannot be copied or used to build an identical or substantially similar structure, regardless of construction method, without "Husvik" written permission.

File: C:\Documents and Settings\projects\Desktop\Kirstaps\11111.nvt

Project name/Address: Latvian Standard Nr.2	Project number: 045_01_001
Title: GRIEZUMI	Client name:
	Scale: 1 : 100
	Sheet: 2 Date:

HUSVIK nordic houses

HUSVIK, SIA
"Ziemeļi", Miera pagasts, Siguldas novads, Rīgas rajons, Latvija, LV2170
ASD Marasbērns, kods H4B4LV22
Reģ.Nr. 4003797049
PŪN Nr. LV4003797049
Konts LV59140401050102009470